



Foto: Sven Ackermann

Verbesserung des ÖPNV in der Gemeinde Langgöns

Vorstellung der Ergebnisse der Bürgerbefragung

Ein Projekt der VGO in Zusammenarbeit
mit der Gemeinde Langgöns

Stand: Januar 2011

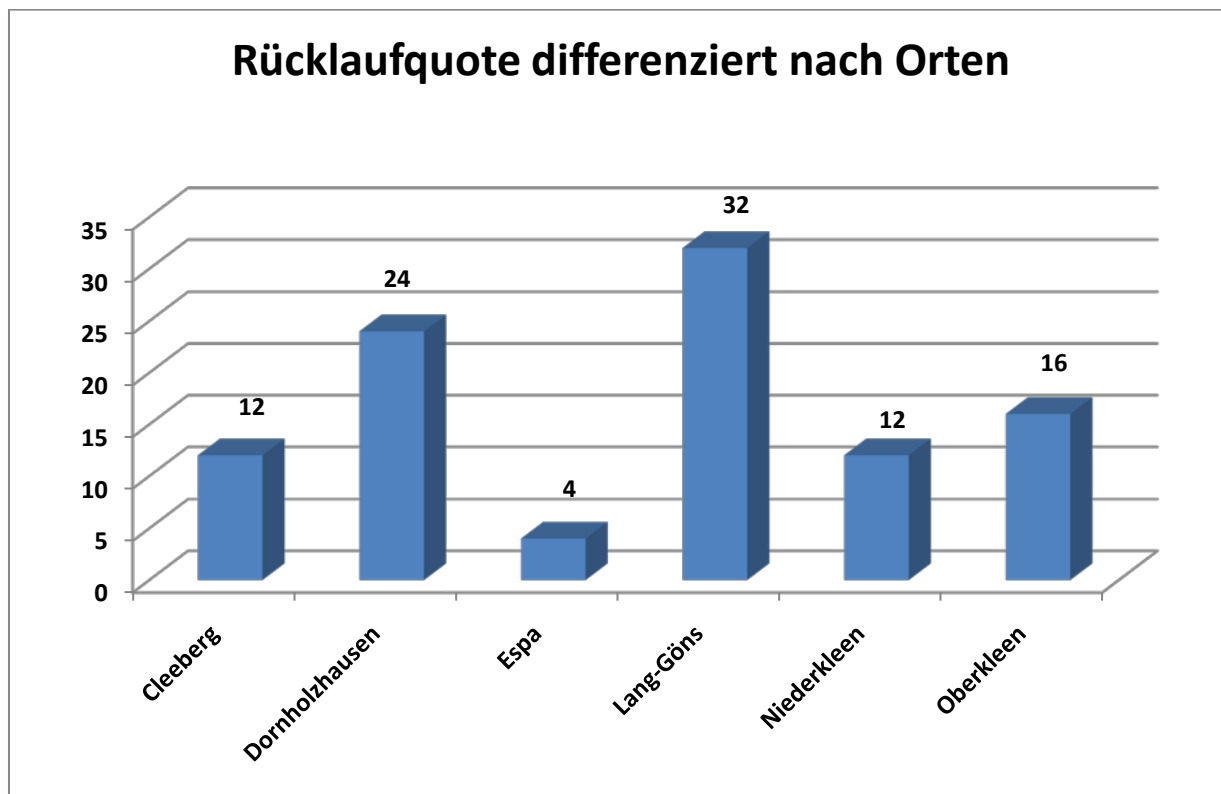
Projektleitung:
Gerhard Muth-Born (ZOV), Beate Bernshausen (VGO)



Verkehrsgesellschaft Oberhessen mbH

1. Rücklaufquote

Es handelt sich – wenn nicht anders angegeben – um Prozentangaben. Es haben insgesamt 276 Personen an der Befragung teilgenommen.



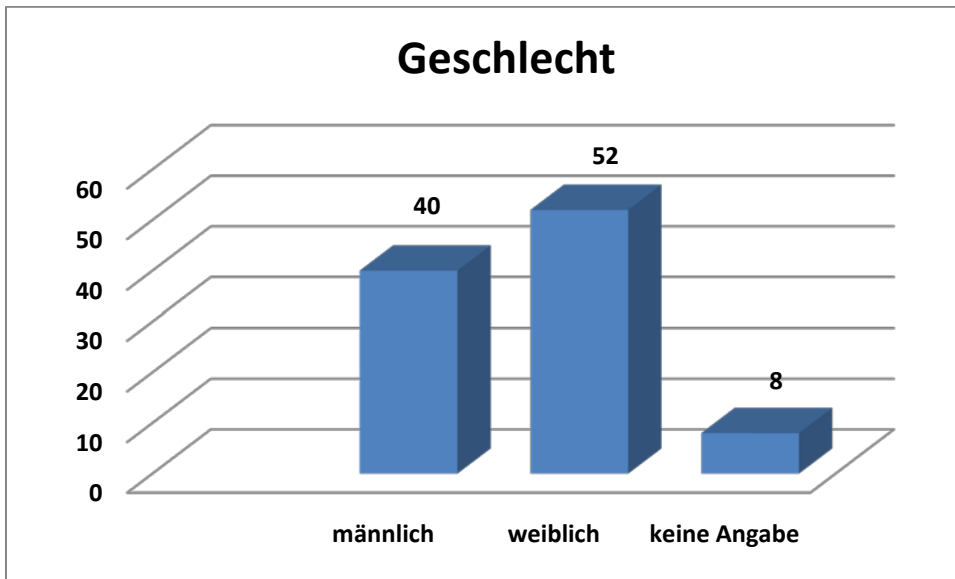
- die höchste Rücklaufquote ist für Lang-Göns zu verzeichnen, es folgt Dornholzhausen.
- am wenigsten Personen haben sich aus Espa beteiligt

Rücklaufquote im Vergleich zur Gesamteinwohnerzahl

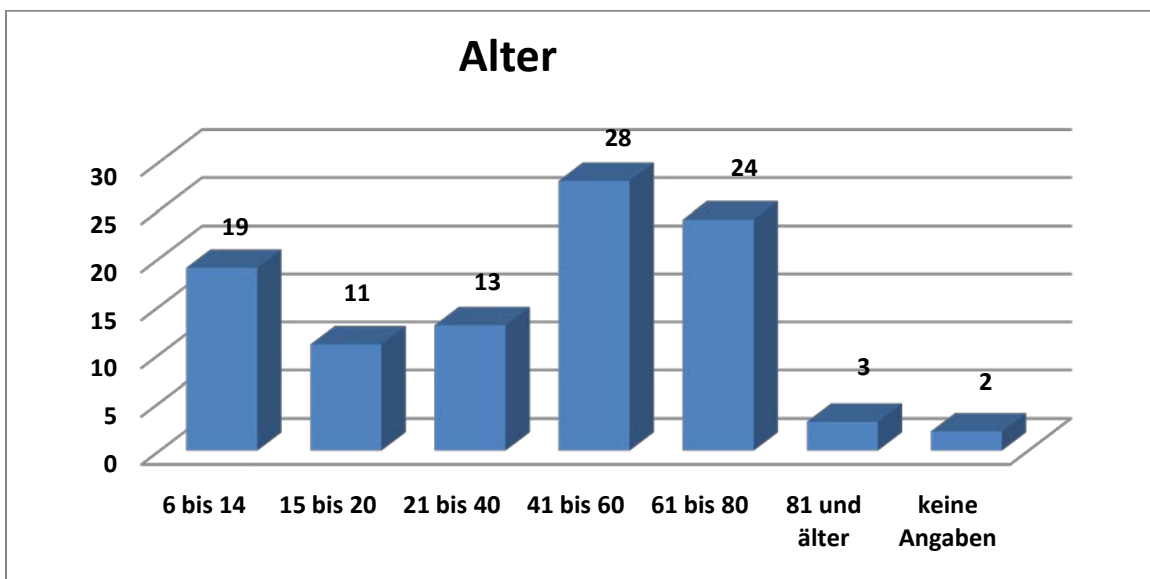
Ort	in %	absolut	Einw. (Stand 30.06.2010)
Cleeberg	2,9	32	1.116
Dornholzhausen	6,0	65	1.087
Espa	1,8	12	684
Lang-Göns	1,3	88	6.638
Niederkleen	2,7	34	1.247
Oberkleen	3,7	44	1.179
keine Angabe	0	1	
Gesamt	2,3	276	11.951

- die Rücklaufquoten betragen zwischen 1,3 % (Lang-Göns) und 6,0 % (Dornholzhausen)

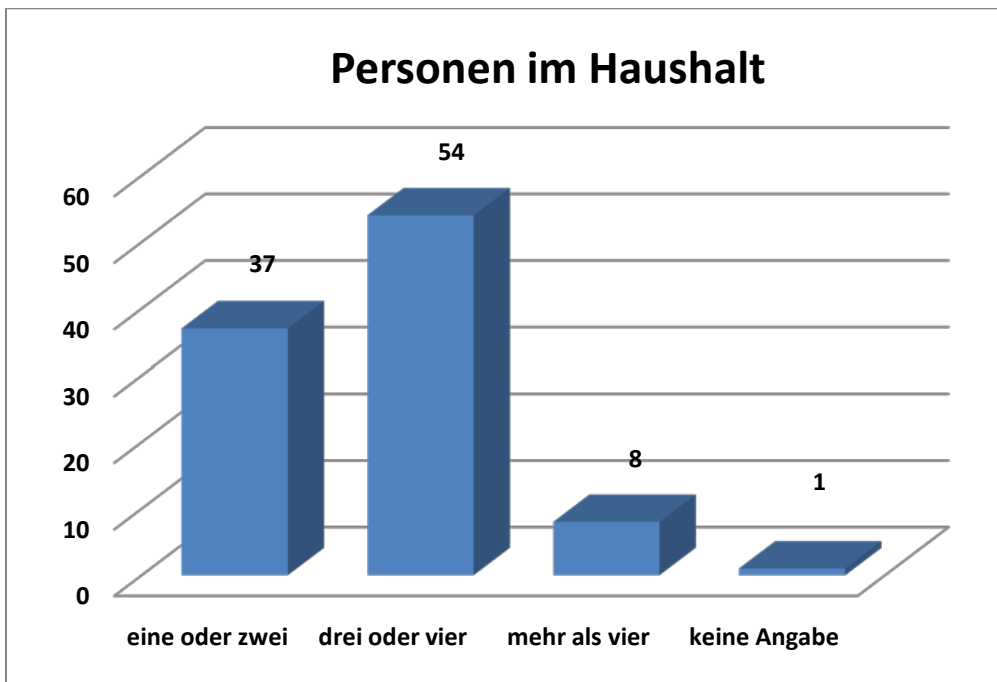
2. Basisdaten



- die männliche Bevölkerung ist leicht unterpräsentiert

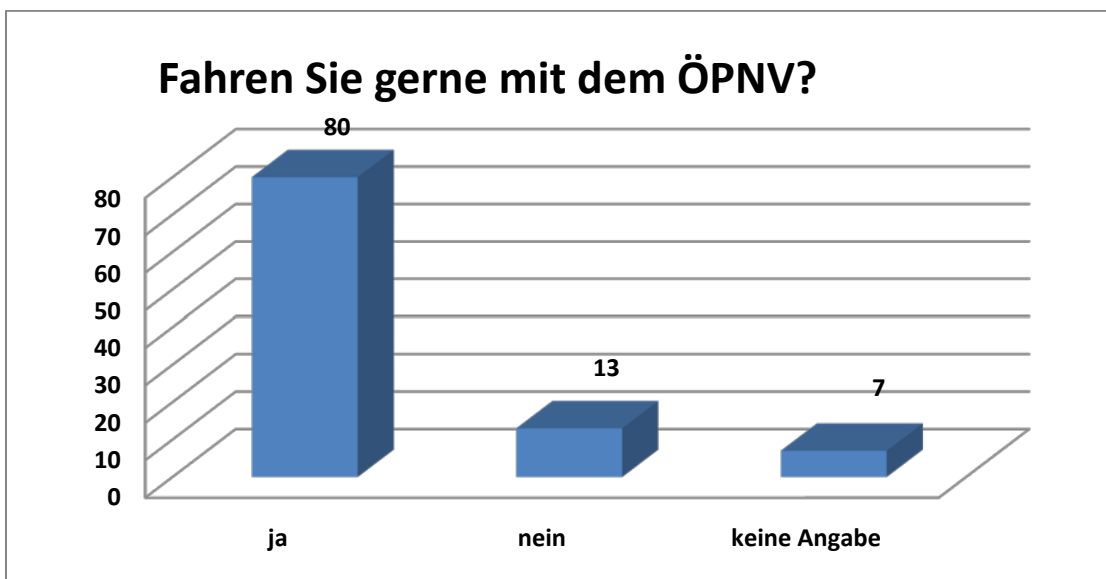


- rund 1/5 der Befragten sind höchstens 14 Jahre alt
- die höchste Beteiligung (28 %) ist bei den 41- bis 60-Jährigen zu verzeichnen, gefolgt von den 61- bis 80-Jährigen mit 24 %



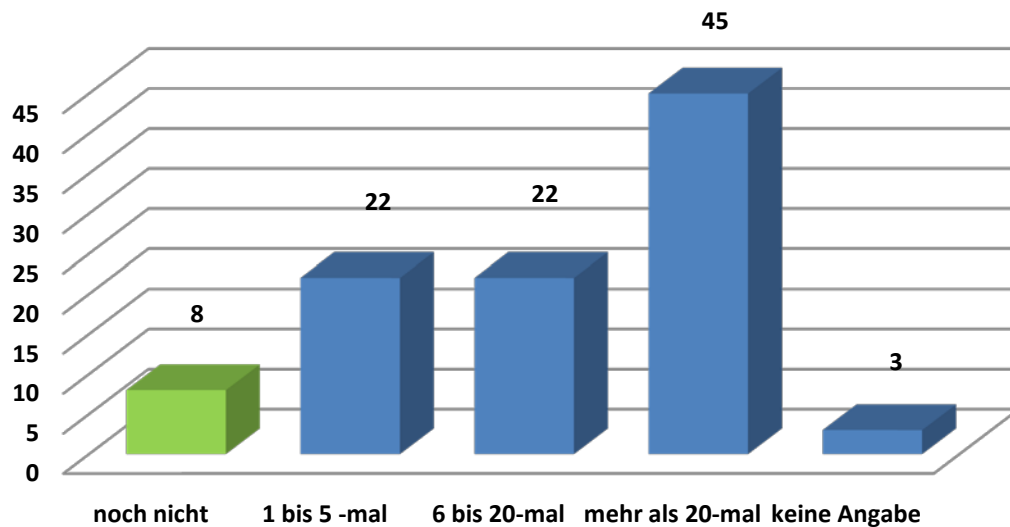
- mehr als die Hälfte der Befragten lebt in einem Drei- bzw. Vierpersonenhaushalt

3. ÖPNV-Affinität



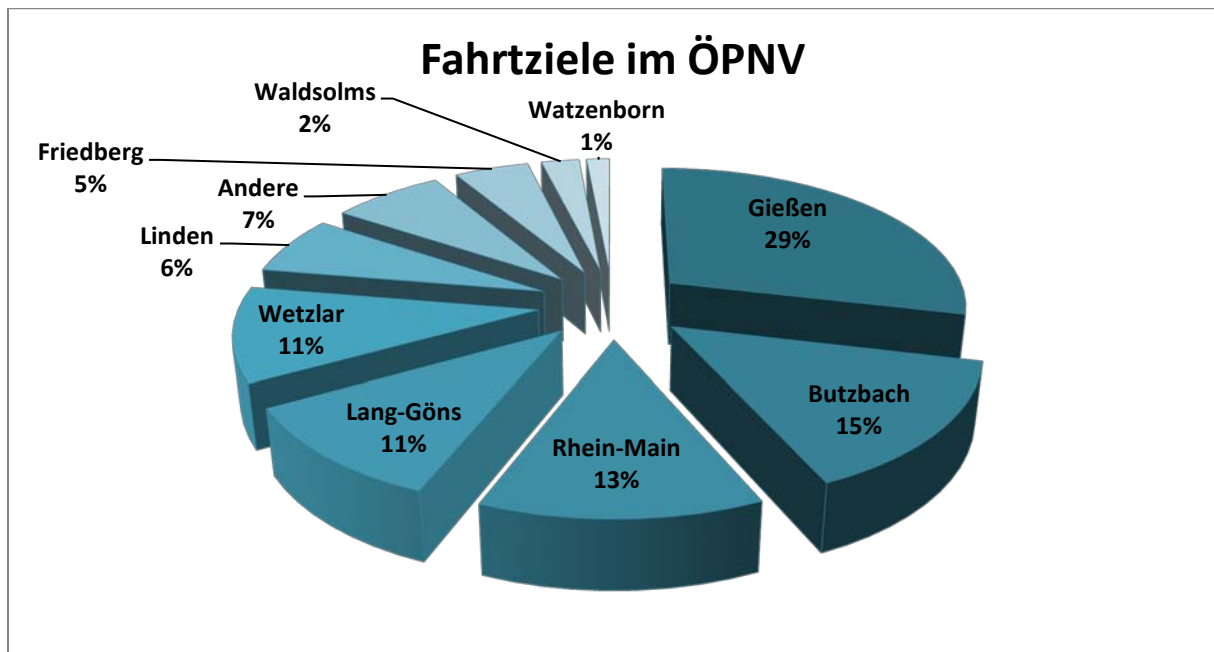
- $\frac{3}{4}$ der Befragten hat angegeben, gerne mit öffentlichen Verkehrsmitteln unterwegs zu sein
- vermutlich haben insbesondere ÖPNV-Nutzer an der Befragung teilgenommen

ÖPNV-Nutzung im Jahr 2010



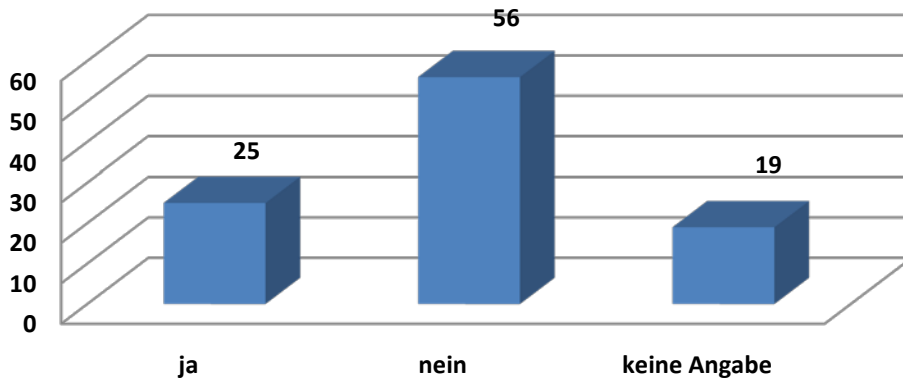
- es kann vermutet werden, dass fast 45 % aller Befragten den ÖPNV regelmäßig nutzen
- nur 8 % aller Befragten haben angegeben, in diesem Jahr noch nicht mit öffentlichen Verkehrsmitteln unterwegs gewesen zu sein

ÖPNV-Nutzung nach Fahrtzwecken (Mehrfachnennungen möglich) n = 1158



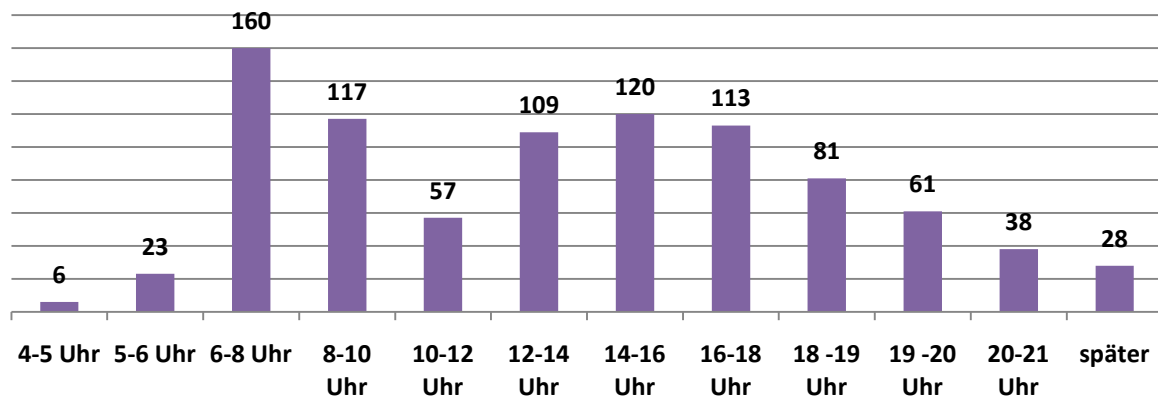
- der am häufigsten mit öffentlichen Verkehrsmitteln aufgesuchte Ort ist Gießen
- 15 % aller Fahrtziele bzw. Fahrtzwecke gehen nach Butzbach und 13 % in das Rhein-Main-Gebiet
- Zusammenfassend kann festgestellt werden, dass rund 2/3 aller Ziele sich entlang der Main-Weser-Bahn befinden

Wünschen Sie weitere Haltestellen in Langgöns?



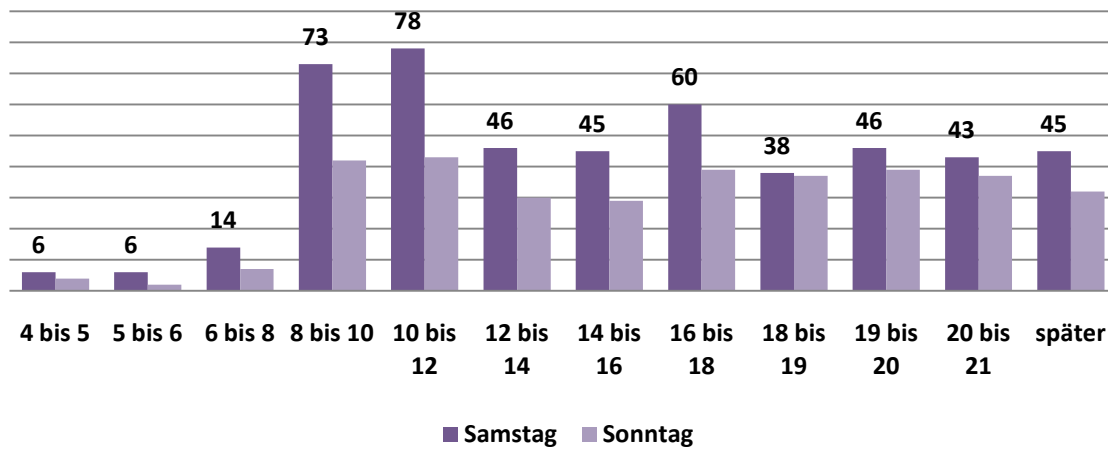
- über die Hälfte der Befragten wünscht keine weiteren Haltestellen

Gewünschtes ÖPNV-Angebot montags bis freitags um... (absolut)



- an Werktagen wird ein ÖPNV-Angebot zu den üblichen Berufs- und Schulpenderzeiten sowie mittags gewünscht
- geringer Bedarf in den Abendstunden ab ca. 19h

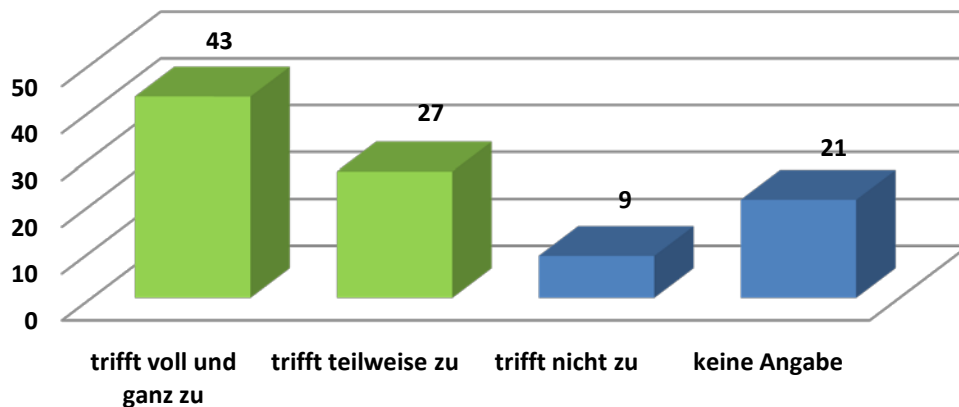
Gewünschtes ÖPNV-Angebot an Samstagen und Sonntagen um... (absolut)



- an Samstagen und Sonn- und Feiertagen wird ein Angebot zwischen 8.00 Uhr und 21:00 Uhr gewünscht

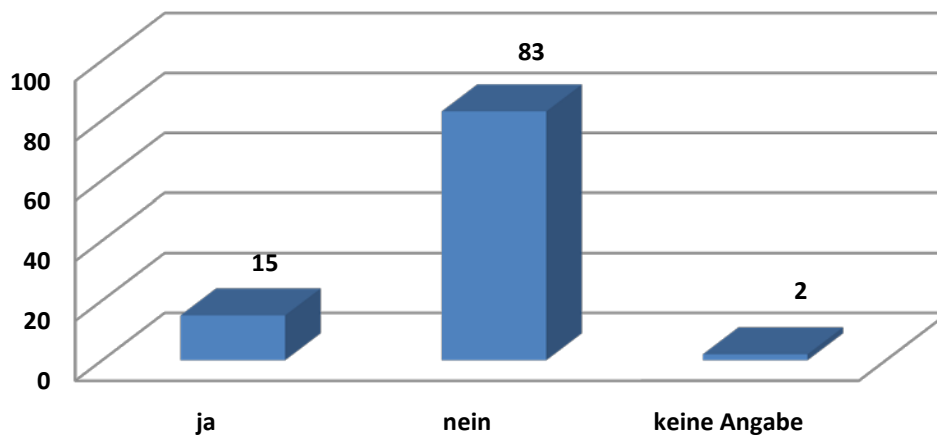
4. Präferenz ALT/Bus

Besser stündliches ALT als ein Bus, der alle zwei Stunden fährt, finden...



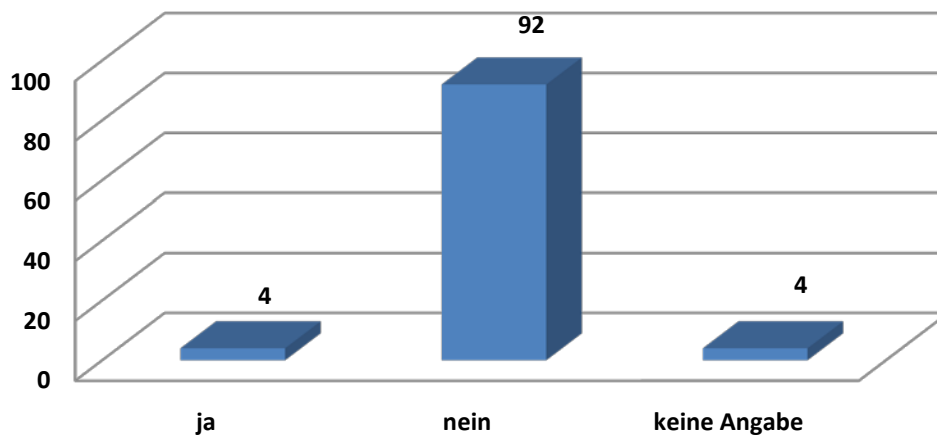
- die Mehrheit der Befragten bevorzugt ein stündliches ALT-Angebot vor einem zweistündlichen Busangebot

Kennen Sie das ALT in Langgöns?

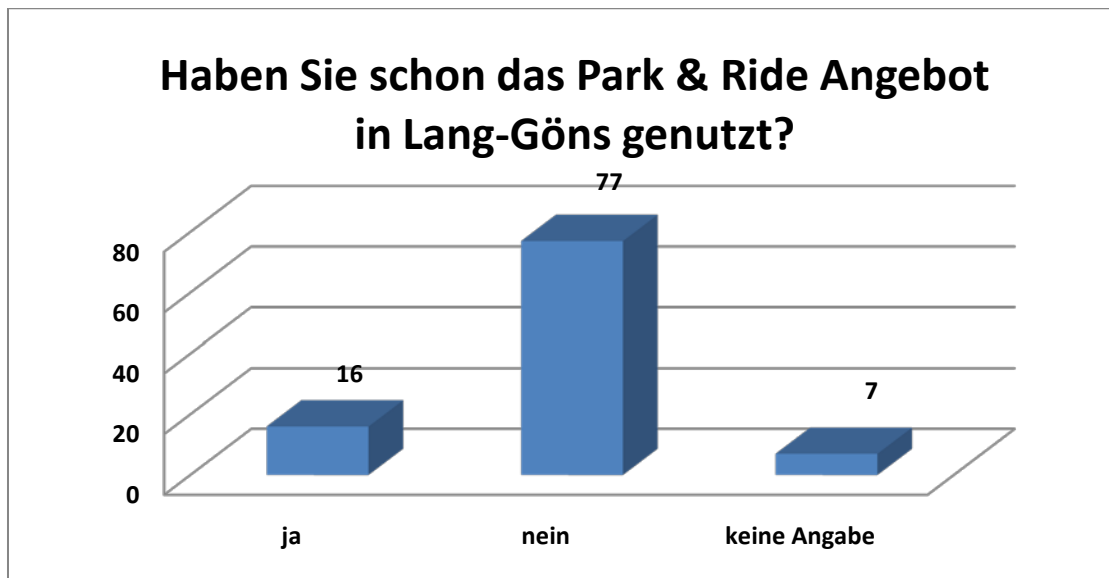


- Auffällig ist, dass $\frac{3}{4}$ aller Befragten das ALT in Langgöns **nicht** kennen.

Haben Sie das ALT Langgöns schon genutzt?



- die ALT-Fahrten sind von den meisten Befragten noch nie in Anspruch genommen worden

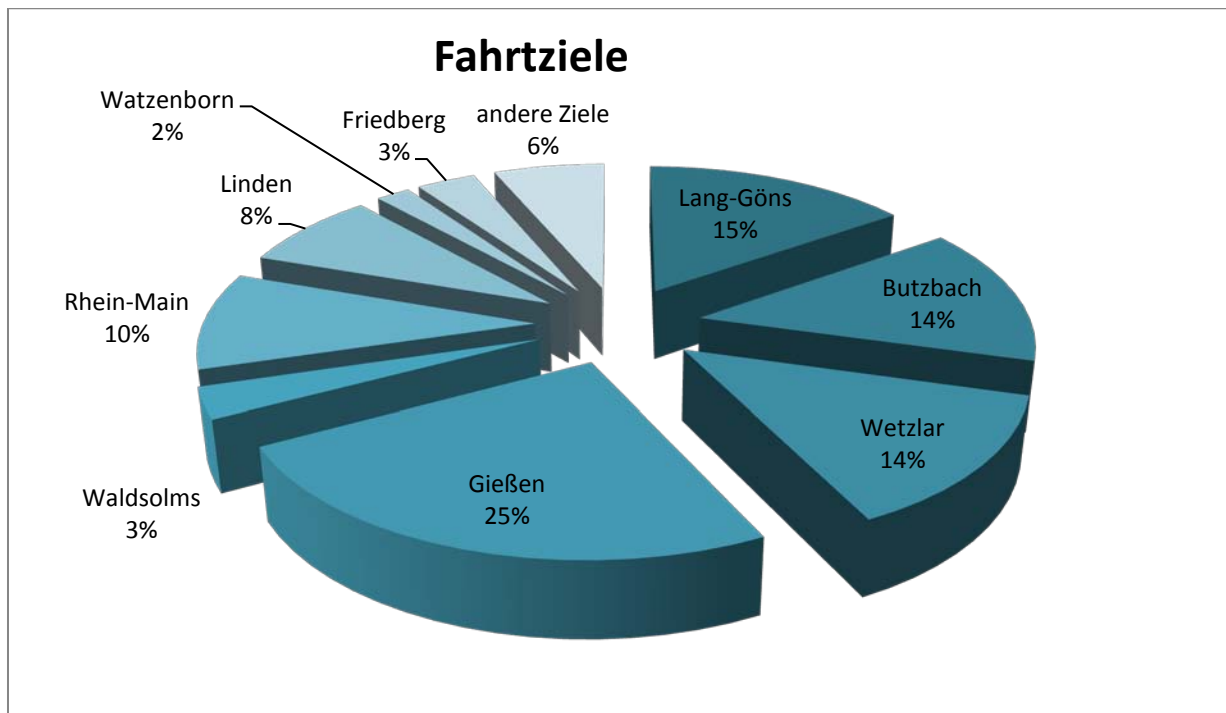


- rund $\frac{3}{4}$ aller Befragten haben das Park & Ride Angebot in Langgöns noch nie genutzt

5. Fahrtziele und Fahrtzwecke

Fahrtziele differenziert nach Orten und Zwecken (absolut)

	Schule	Arbeit	Behörde	Einkauf	Besuch	Freizeit	Fahrdienst	Gesamt
Lang-Göns	50	19	55	62	45	50	27	308
Butzbach	16	27	15	71	49	65	35	278
Wetzlar	7	14	12	78	39	78	25	253
Gießen	48	25	59	136	70	99	40	477
Waldsolms	2	1	4	11	23	14	7	62
Rhein-Main	5	35	10	46	30	56	15	197
Linden	28	4	6	40	26	40	12	156
Watzenborn	7	3	3	4	7	9	5	38
Friedberg	4	7	6	11	13	20	4	65
Andere Ziele	14	14	5	18	25	38	10	124
Gesamt	181	149	175	477	327	469	180	1958



- für rund ¼ der Befragten ist Gießen das Ziel
- Langgöns wird von 15 % der Befragten als Ziel aufgesucht, dicht gefolgt von Wetzlar und Butzbach
- Fast 2/3 der Ziele können mit der Main-Weser-Bahn erreicht werden

6. Zusammenfassung

Die Teilnahme an der Befragung ist mit einer Rücklaufquote von 2 % (siehe Seite 1) als sehr gering einzustufen.

Wie aus der Grafik auf Seite 3 ersichtlich wird, haben 80 % der Befragten angegeben, gerne mit öffentlichen Verkehrsmitteln zu fahren. 92 % nutzen dabei selten bis regelmäßig öffentliche Verkehrsmittel. Somit kann vermutet werden, dass hauptsächlich ÖPNV-Nutzer sich an der Befragung beteiligt haben, was als Indiz für deren starkes Interesse gedeutet werden kann.

Von den meisten Befragten wird ein stündliches ALT-Angebot vor einem zweistündlichen ÖPNV-Angebot bevorzugt (siehe Seite 6).

Das derzeitige ALT-Angebot der Gemeinde ist unbekannt. So haben 92 % der Befragten angegeben, den ALT Langgöns nicht zu kennen (siehe Seite 7).

Die Grafik auf Seite 9 verdeutlicht, dass 54 % der aufgesuchten Ziele Gießen, Lang-Göns und Butzbach sind. Weiterhin wird aus der Tabelle auf Seite 8 ersichtlich, dass Wetzlar insbesondere bei den Einkaufs- und Freizeitwegen eine Rolle spielt. Der Grafik „Fahrtziele“ kann auch entnommen werden, dass 67 % der aufgesuchten Ziele (ohne Linden) entlang der Main-Weser-Bahn liegen.

Anhang

Auflistung der aufgesuchten Ziele differenziert nach dem Fahrtzweck für Dornholzhausen (absolut)

	Schule	Arbeit	Behörde	Einkauf	Besuch	Freizeit	Fahrdienst	Gesamt
Lang-Göns	7	10	20	30	23	25	14	129
Butzbach	2	4	2	19	5	14	6	52
Wetzlar	3	5	7	39	11	38	7	110
Gießen	13	5	17	41	15	36	11	138
Waldsolms	0	0	0	2	3	4	1	10
Rhein-Main	0	10	0	13	9	18	4	54
Linden	17	2	4	15	8	16	4	66
Watzenborn	1	1	1	1	3	2	1	10
Friedberg	0	1	0	0	0	1	1	3
Andere Ziele	3	3	2	11	11	15	5	50
Gesamt	46	41	53	171	88	169	54	622

Auflistung der aufgesuchten Ziele differenziert nach dem Fahrtzweck für Cleberg (absolut)

	Schule	Arbeit	Behörde	Einkauf	Besuch	Freizeit	Fahrdienst	Gesamt
Lang-Göns	32	1	4	6	8	2	5	58
Butzbach	1	3	3	0	17	5	10	39
Wetzlar	1	0	3	1	11	7	7	30
Gießen	0	4	4	3	15	4	11	41
Waldsolms	1	0	1	0	15	3	4	24
Rhein-Main	3	2	6	0	4	5	6	26
Linden	0	0	0	0	6	1	5	12
Watzenborn	0	0	0	0	0	1	1	2
Friedberg	0	0	1	0	1	2	1	5
Andere Ziele	1	3	1	0	1	2	0	8
Gesamt	39	13	23	10	78	32	50	245

Auflistung der aufgesuchten Ziele differenziert nach dem Fahrtzweck für Espa (absolut)

	Schule	Arbeit	Behörde	Einkauf	Besuch	Freizeit	Fahrdienst	Gesamt
Lang-Göns	1	1	7	2	2	2	1	16
Butzbach	1	2	3	10	5	7	2	30
Wetzlar	1	1	1	2	1	2	1	9
Gießen	1	1	3	7	3	2	1	18
Waldsolms	1	1	2	6	1	2	1	14
Rhein-Main	1	2	2	5	6	3	2	21
Linden	1	1	1	2	1	1	1	8
Watzenborn	1	1	1	1	1	1	1	7
Friedberg	1	1	2	5	1	3	1	14
Andere Ziele	1	1	2	4	4	4	1	17
Gesamt	10	12	24	44	25	27	12	154

Auflistung der aufgesuchten Ziele differenziert nach dem Fahrtzweck für Lang-Göns (absolut)

	Schule	Arbeit	Behörde	Einkauf	Besuch	Freizeit	Fahrdienst	Gesamt
Langgöns	3	0	4	8	4	2	2	23
Butzbach	0	4	2	19	10	9	7	51
Wetzlar	1	3	0	17	7	12	5	45
Gießen	22	11	24	50	25	39	11	182
Waldsolms	0	0	0	2	3	0	1	6
Rhein-Main	0	14	1	18	8	19	2	62
Linden	6	0	1	15	9	14	1	46
Watzenborn	5	0	1	1	3	3	2	15
Friedberg	0	3	2	3	7	8	1	24
Andere Ziele	3	6	0	2	6	10	2	29
Gesamt	40	41	35	135	82	116	34	483

Auflistung der aufgesuchten Ziele differenziert nach dem Fahrtzweck für Niederkleen (absolut)

	Schule	Arbeit	Behörde	Einkauf	Besuch	Freizeit	Fahrdienst	Gesamt
Lang-Göns	3	3	9	14	5	6	0	40
Butzbach	5	12	3	8	6	12	3	49
Wetzlar	0	2	1	6	6	10	2	27
Gießen	4	3	5	18	5	9	1	45
Waldsolms	0	0	1	1	0	3	0	5
Rhein-Main	0	4	0	4	1	4	1	14
Linden	3	1	0	4	1	5	0	14
Watzenborn	0	0	0	1	0	1	0	2
Friedberg	0	1	0	1	1	2	0	5
Andere Ziele	2	0	0	1	0	4	0	7
Gesamt	17	26	19	58	25	56	7	208

Auflistung der aufgesuchten Ziele differenziert nach dem Fahrtzweck für Oberkleen (absolut)

	Schule	Arbeit	Behörde	Einkauf	Besuch	Freizeit	Fahrdienst	Gesamt
Lang-Göns	4	4	11	2	3	13	5	42
Butzbach	7	2	2	15	6	18	7	57
Wetzlar	1	3	0	13	3	9	3	32
Gießen	8	1	6	17	7	9	5	53
Waldsolms	0	0	0	0	1	2	0	3
Rhein-Main	1	3	1	6	2	7	0	20
Linden	1	0	0	4	1	3	1	10
Watzenborn	0	1	0	0	0	1	0	2
Friedberg	3	1	1	2	3	4	0	14
Andere Ziele	4	1	0	0	3	3	2	13
Gesamt	29	16	21	59	29	69	23	246