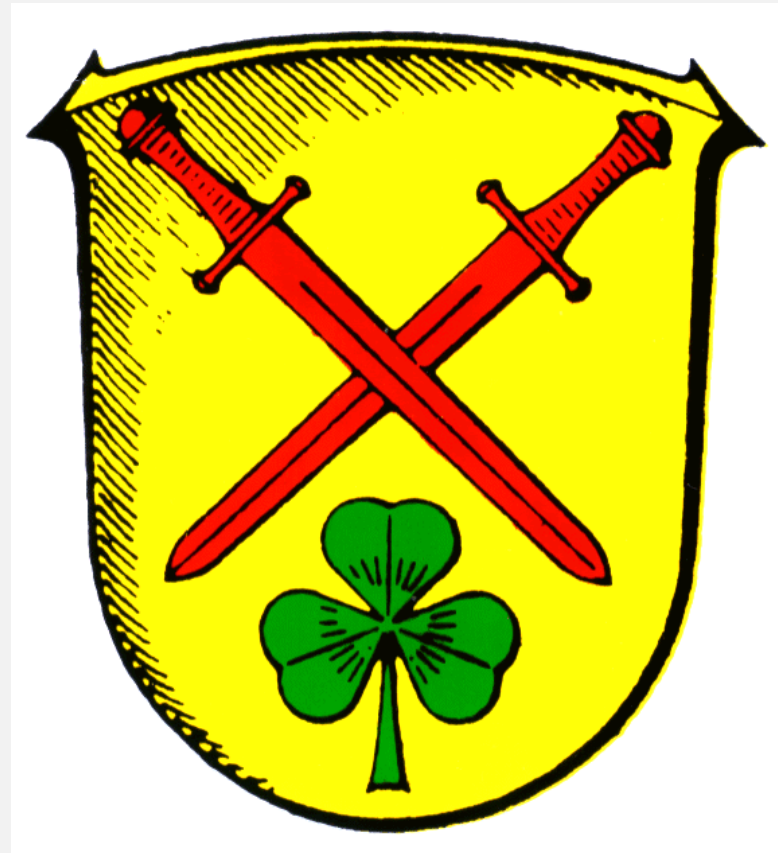


**LANGGÖNS**  
... mitten in Hessen

# Haushalts- plan 2017



# Haushaltssatzung

## § 1

### Ergebnishaushalt

#### im ordentlichen Ergebnis

mit dem Gesamtbetrag der <b>Erträge</b> auf	<b>19.626.394,00 €</b>
mit dem Gesamtbetrag der <b>Aufwendungen</b> auf	<b>19.603.011,00 €</b>
Überschuss	<b>23.383,00 €</b>

#### im außerordentlichen Ergebnis

mit dem Gesamtbetrag der <b>Erträge</b> auf	<b>1.130.950,00 €</b>
mit dem Gesamtbetrag der <b>Aufwendungen</b> auf	<b>455.000,00 €</b>
Überschuss	<b>675.950,00 €</b>
mit einem saldierten <b>Überschuss</b> von	<b>+ 699.333,00€</b>

# Haushaltssatzung

## Finanzhaushalt

mit dem Saldo aus den **Einzahlungen und Auszahlungen**  
aus laufender Verwaltungstätigkeit auf **961.861,00 €**

und dem Gesamtbetrag der

**Einzahlungen** aus Investitionstätigkeit auf **2.439.430,00 €**

**Auszahlungen** aus Investitionstätigkeit auf **4.121.185,00 €**

**Einzahlungen** aus Finanzierungstätigkeit auf **600.000,00 €**

**Auszahlungen** aus Finanzierungstätigkeit auf **607.598,00 €**

mit einem **Finanzmittelfehlbedarf** des Haushaltsjahres von **- 734.492,00 €**

## § 2

Der Gesamtbetrag der **Kredite**, deren Aufnahme im Haushaltsjahr 2017 zur Finanzierung von Investitionen und Investitionsförderungsmaßnahmen erforderlich ist, wird auf **600.000 €** festgesetzt.

## § 3

Der Gesamtbetrag der **Verpflichtungsermächtigungen** im Haushaltsjahr 2017 zur Leistung von Ausgaben in künftigen Jahren für Investitionen und Investitionsförderungsmaßnahmen wird auf **3.825.000 €** festgesetzt.

## § 4

Der Höchstbetrag der **Kassenkredite**, die im Haushaltsjahr 2017 zur rechtzeitigen Leistung von Auszahlungen in Anspruch genommen werden dürfen, wird auf **4.000.000 €** festgesetzt.

## § 5

Die Steuersätze für die Gemeindesteuern werden für das Haushaltsjahr 2017 wie folgt festgesetzt:

### 1. Grundsteuer

a) für die land- und forstwirtschaftlichen Betriebe (Grundsteuer **A**) auf **300 v. H.**

b) für die Grundstücke (Grundsteuer **B**) auf **300 v. H.**

### 2. Gewerbesteuer auf

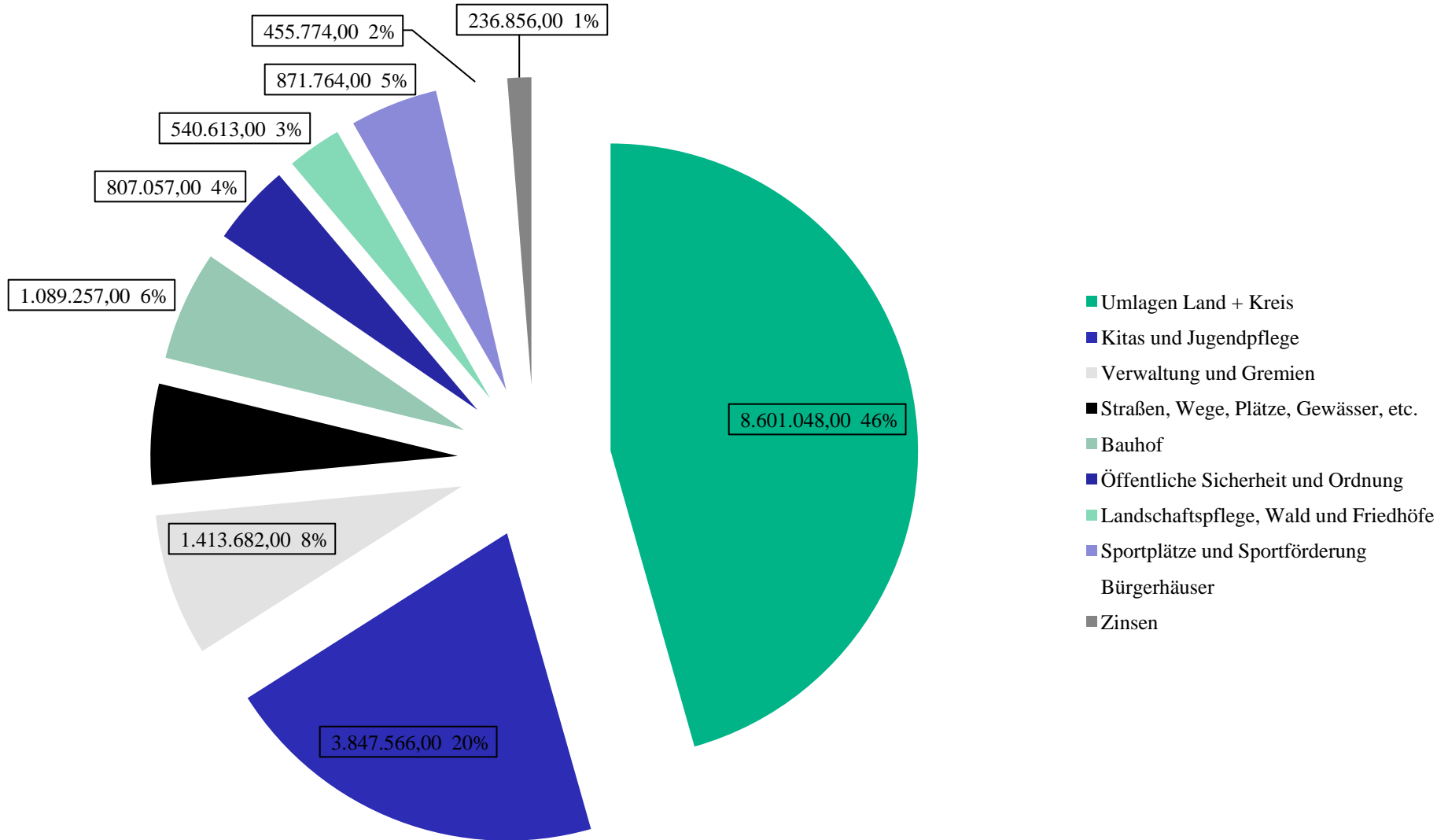
**340 v. H.**

# A u f l i s t u n g

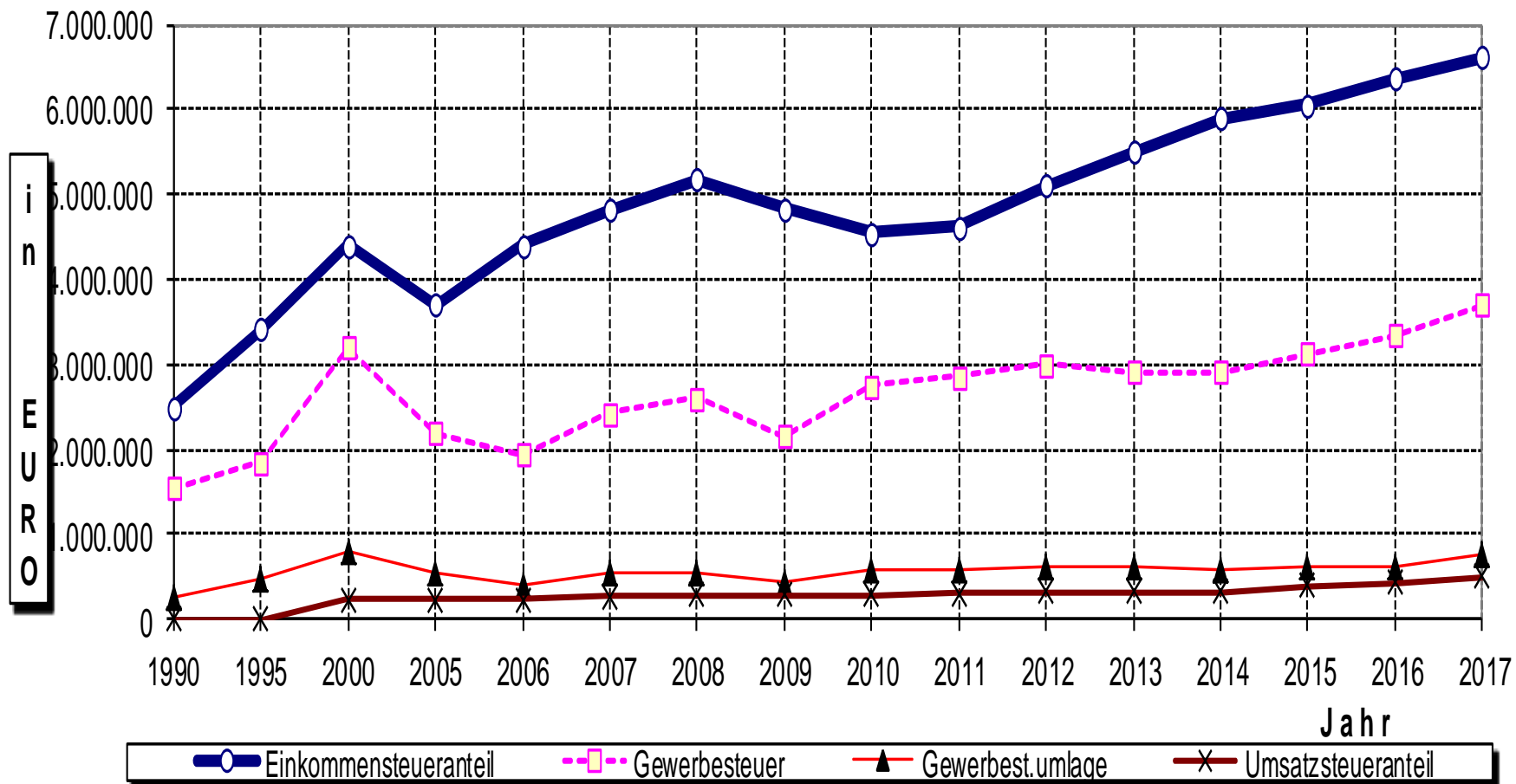
## der bedeutendsten Steuern, Zuweisungen und Umlagen im Ergebnishaushalt

Lfd. Nr.	Einnahmeart	Haushaltsansatz	
		Ansatz 16	Ansatz 17
1	Anteil an Einkommenssteuer	6.370.000	6.625.000
2	Gewerbesteuer nach dem Ertrag	3.350.000	3.700.000
3	Schlüsselzuweisungen des Landes	2.653.686	2.723.471
4	Grundsteuer B	1.260.000	1.270.000
5	Ausgleichsleistungen nach Familienleistungsausgl.	470.000	475.000
6	Anteil an der Umsatzsteuer	420.000	505.000
7	Grundsteuer A	48.500	48.500
8	Hundesteuer	50.000	52.500
9	Zweitwohnungssteuer	6.650	6.350
10	Spielsteuer	3.800	3.000
	<b>Einnahmen:</b>	<b>14.632.636</b>	<b>15.408.821</b>
1	Gewerbesteuerumlage	635.206	750.882
2	Kreisumlage	5.465.476	5.548.040
3	Schulumlage	1.885.111	2.242.199
	<b>Umlagen</b>	<b>7.985.793</b>	<b>8.541.121</b>
	<b>Einnahmen abzüglich Umlagen</b>	<b>6.646.843</b>	<b>6.867.700</b>

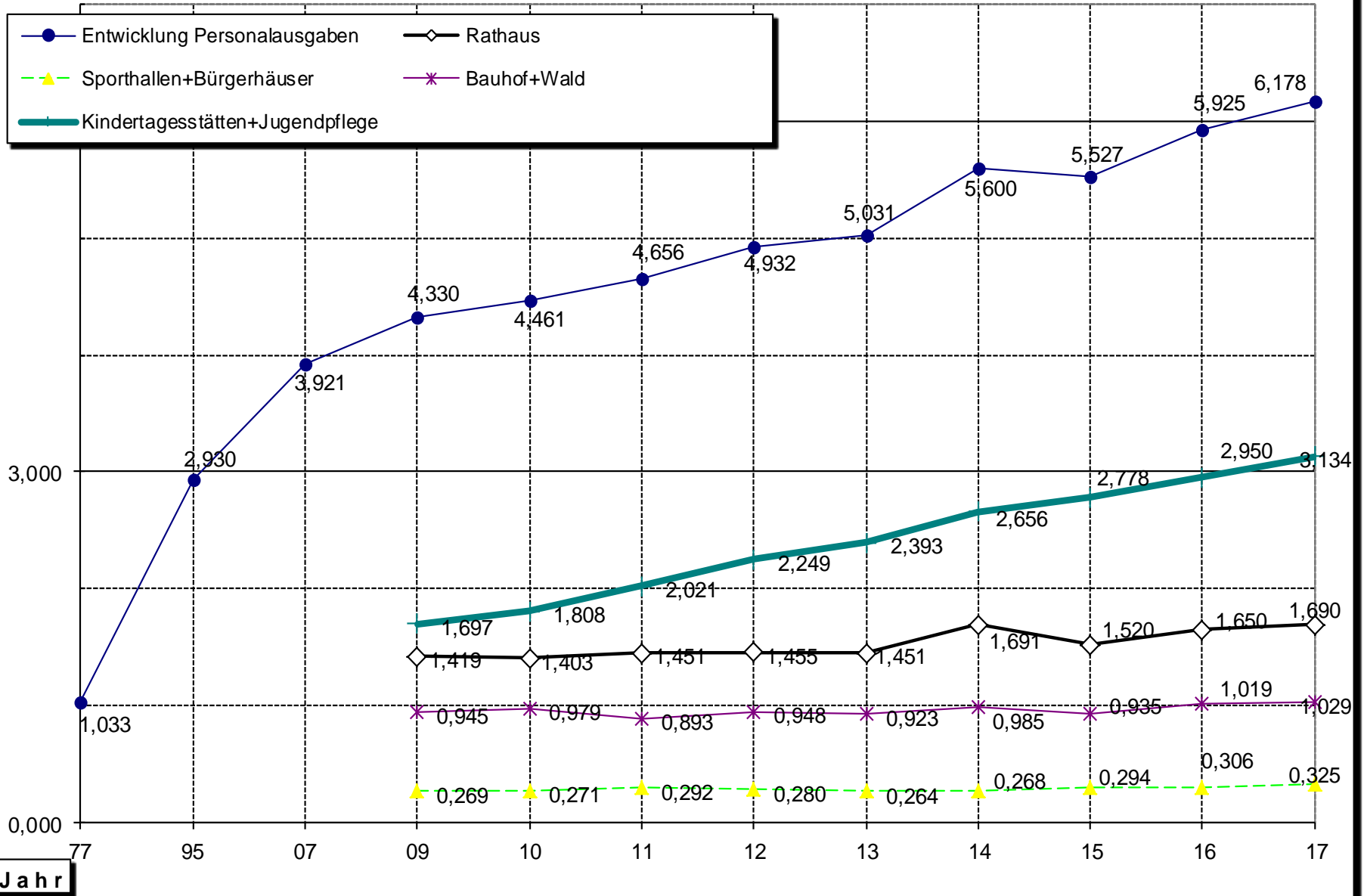
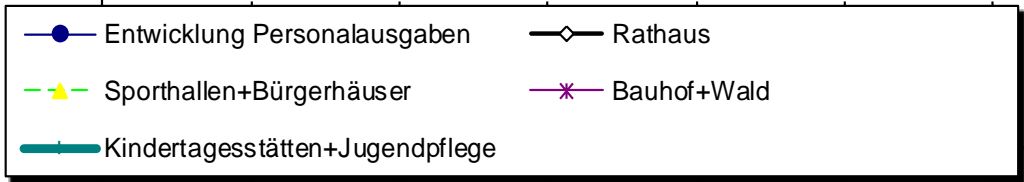
# Wo landet das Geld der Gemeinde Langgöns in 2017?



## Gegenüberstellung von Einkommensteueranteil zu Gewerbesteuereinnahmen und Gewerbesteuerumlage

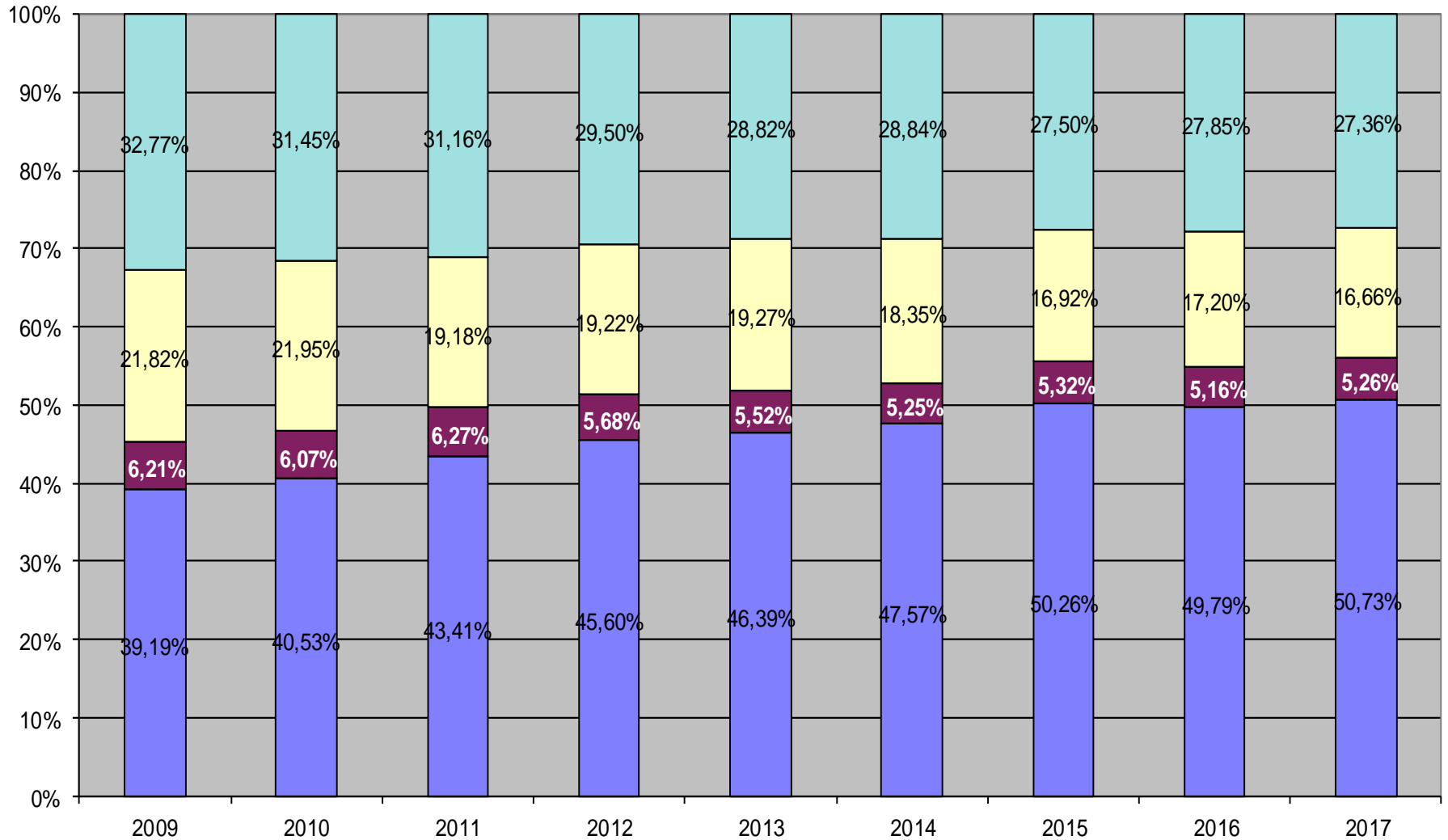


# ENTWICKLUNG der Personalaufwendungen

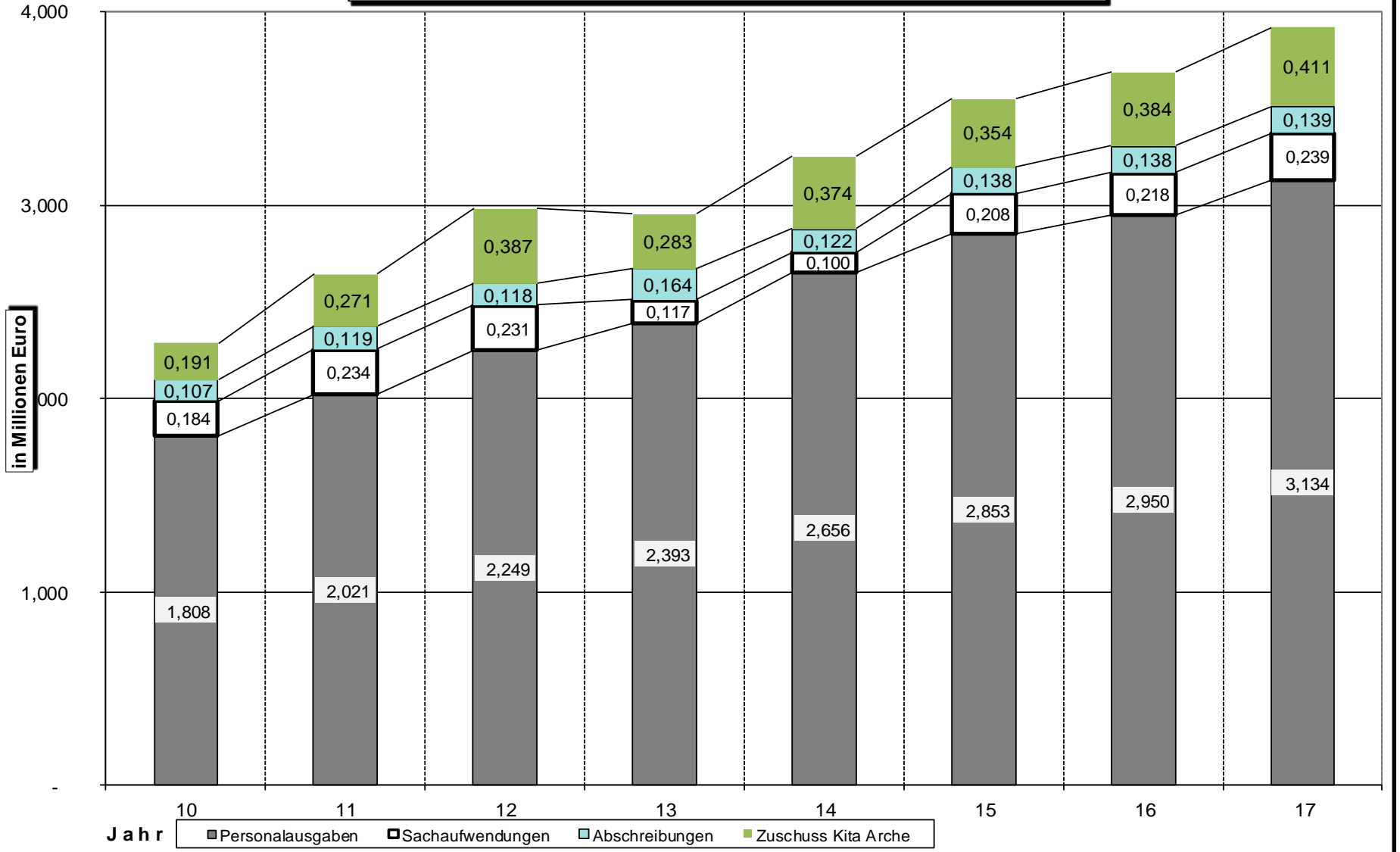




# Prozentuale Aufteilung der Personalkosten nach Haushaltsjahren



# Aufwendungen im Bereich der Kindertagesstätten seit 2010



# A u f l i s t u n g

## über die bedeutendsten Investitionsvorhaben im Haushalt 2017

Lfd. Nr.	Bezeichnung des Vorhabens	Haushaltsansatz	VE 2018/19
1	Gerätewagen GW-L2 für FFW Lang-Göns	315.000	
2	Zuschuss Kunstrasenplatz im Kleeachtal	0	350.000
3	LED-Umstellung Karl-Zeiß Sporthallen Lang-Göns und Oberkleen	165.000	
4	Ausbau Breitbandversorgung	60.000	135.000
5	Endausbau Platz Clouange	120.000	
6	Endausbau Baugebiet Riebäcker	50.000	350.000
7	Erschließung Neubaugebiet Läusköppel	10.000	150.000
8	Grundhafte Erneuerung Butzbacher Str. /Bergstr. Niederkleen	1.190.000	
9	Straßenbau Blauäckerweg/In den Zwirnäckern Niederkleen	460.000	
10	Straßenbau Am Mandlerwasen	195.000	
11	Grundhafte Sanierung Altes Rathaus Oberkleen	280.000	195.000
12	Gestaltung Dorfmittelpunkt Oberkleen	40.000	80.000
13	Hochwasserschutz Schaubigweid Lang-Göns	0	200.000
14	Ausbau Limes-Radweg - Anteil Lang-Göns	0	210.000
15	Dorfgemeinschaftshaus Dornholzhausen - Energ. Sanierung	30.000	260.000
16	Neuanschaffungen für den Bauhof - Ersatz für UX 100 u. a.	187.000	30.000
	<b>Summe:</b>	<b>3.102.000</b>	<b>1.960.000</b>

# Übersicht über die Veränderung des Schuldenstandes der Gemeinde Langgöns seit 1977

Hinweis: Ab dem Jahr 2016 sind die Schulden für das Seniorenheim und die Grundschule Langgöns in den allgemeinen Schulden enthalten.

